

ブーゲンハーゲン

*Bugenhagenというタイトルは？ ルターの協力者で、宗教改革を推進した人物から名付けました。

大発見！哲学者 西田幾多郎の書簡が見つかりました！

京都「哲学の道」の由来はこの方！！

経緯

図書館の工事も終わり、蔵書点検をしていたところ…洋書の間から数枚の書簡が出てきました。その中の一枚の葉書、宛名は菅園^{かんえんこう}吉様、差出人は西田^{にしだ}幾多郎と。「ん！？西田幾多郎ってあの西田哲学の西田幾多郎！？」「ひょえ～、危うく捨ててしまうところだった！」図書館メンバーは狂喜のあまり小躍り(誇張表現)！

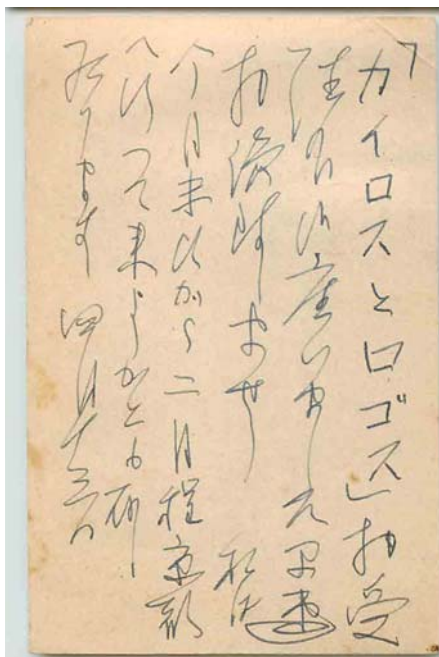
謎

でもどうしてルーテルの本に？はさまっていた洋書には「菅園吉記念文庫」の印が。
⇒謎の答えは徳善先生が詳しくご存知でした！(下記)

消印は昭和19年4月。この翌年に西田氏は亡くなります。西田氏最晩年の葉書です。

京都大学卒。立教大学キリスト教学科創設者の一人。バルト神学研究者。

西田哲学を研究されている石井砂母亜先生におうかがいしました！



西田幾多郎と菅園吉は京大時代、教授と学生という立場でキャンパスを同じくしていました。西田が京大を退官し、京都と鎌倉の別荘を往復するようになってから、当時立教大学に勤めていた菅との交流が始まりました。とくに晩年の西田は、バルトやティリッヒについて、菅に質問をするようになります。発見された書簡は、菅が自ら翻訳したティリッヒの『カイロスとロゴス』を西田が受注したことがわかる内容となっています。『カイロスとロゴス』は西田の最晩年論文の中に登場し、西田と菅との思想的交流がしのばれます。

詳しくは、石井先生の論文「西田哲学とプロテスタント神学者との交流」(『思想史研究』第15号、2012年3月)に掲載されています！

どうしてルーテルに？徳善義和先生にお尋ねしました。

図書館に展示中！

菅園吉先生は京都大学卒で、聖公会の司祭でもあられましたが、長年立教大学教授でした。戦後文学部キリスト教学科そして大学院神学専攻の中心教授でした。私は修士課程、博士課程でいろいろ教えていただきましたし、ある程度ドイツ語ができたので可愛がっていただきました。しかし私はルター研究に向かったため、バルト研究で先生に師事し、ある意味でその業績を継ごうとしたのは本学の吉永正義先生でした。

菅先生は元本学学長の岸千年先生と親しい友人でしたから、立教を定年で辞められた後、1971年私たちの所に教授(今風に言えば特任の形)としてお迎えすることになり、研究室は216号室で、私の215号室のとなりでしたから、私はなにかとお世話しました。1972年に逝去されましたが、研究室の蔵書はみな私たちの図書館に寄贈するというご遺志に従って、吉永先生の責任で対応なさったと思います。先生は順次整理して、問い合わせいただいている本は1976年受け入れになっているのでしょう。受け入れの他の場合同様、別置の形で「菅園吉記念文庫」とせず、他の本同様の受け入れとし、記念文庫の印を押しておくように措置したと思います。神学書はともかく、哲学関係の本は和英独など、本学になかった本が入ったと記憶しています。



2012年 DVD貸出・閲覧ベスト10作品！！
(2012/1/1～2012/12/31)



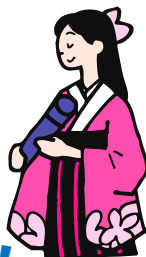
順位	貸出・閲覧回数	DVDタイトル	請求記号
第1位	17回	英国王のスピーチ	7/MD-0939
第2位	13回	ソニン	7/MD-0875
第3位	12回	ナルニア国物語 アスラン王と魔法の島	7/MD-0938
//	//	かいじゅうたちのいるところ	7/MD-0953
第4位	11回	説き明かし・私の家族面接	7/MD-0836
第5位	10回	ノルウェイの森	7/MD-0940
第6位	9回	借りぐらしのアリエッティ	7/MD-0935
//	//	ザ・マジックアワー	7/MD-0807
//	//	トイレット	7/MD-0955
//	//	アリスインワンダーランド	7/MD-0876

原著の洋書もあります。

福山和女先生出演！
昨年引き続きランクイン！

「ルーテルで撮影した
のに、画面にはエンドロール
にしか出てこない！
僕は松山ケンイチを見た！」
N原Y次郎先生・談

卒業 おめでとう



卒業しても図書館が使えます！

「卒業しても図書館が使いたい」そんなあなたに！
卒業生の利用登録ができます。
卒業式の翌日から登録可能です。**永年無料！**
卒業後も図書館をご活用ください！

春休み長期貸出が始まっています！

返却期限：**4月13日(土)**です。
貸出延長ができませんので、
ご注意ください。

CiNii (NI 論文情報ナビゲータ(サイニイ))が
ご自宅でも学内と同じ様に見られます！

学内からの登録が必要です。
詳しくは、図書館カウンターまで！

新規登録はここから！



心理学系データベース トライアル中

3/31(日)まで!

- PsycARTICLES
- Psychology & Behavioral Sciences Collection

図書館ホームページ「文献検索リンク集」より利用可能です。
利用したご感想を図書館までお寄せください！



* 編集後記 *

今回の西田幾多郎書簡が発見され、思わず小躍りしたのはワタシ。
昨年から手話を習い始めたのですが、きちんと覚えている単語は、「ウーロン茶」と「焼酎のボトル」と「氷」…など(ー;)
はい、真面目に頑張ります…。(松澤)



Bugenhagen No.16
編集・発行 ルーテル学院大学図書館
TEL/FAX 0422-31-4814

2013年1月25日発行
〒181-0015 三鷹市大沢 3-10-20
図書館ホームページ：「ルーテル学院大学図書館」で検索